

水性塗料固化剤

・ブルー (通常)

・ブラウン (ブルーで固化しない場合)

1. 使用方法

1) 処理する塗料の重量を測定。

2) 水性塗料固化剤を重量に対して1~2%程度投入。

※400gをご購入頂き、まずは少量にてお試し下さい。

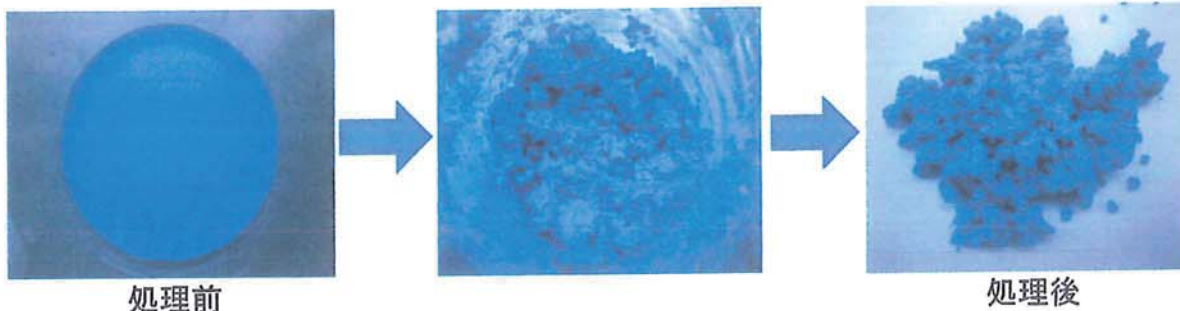
※過剰添加は避けてください。逆に固化し難くなります。

添加後は1~2分置いて固化の状況を確認しながら、少量ずつ添加して下さい。

3) 数秒馴染ませるように攪拌し、1~2分放置して下さい。

急激に粘度が上昇して固化し始めます。

再攪拌後、時間の経過と共に水分が抜け、更にパラパラになります。



2. 処理費用の比較

水性塗料をそのまま産廃として処理

産業廃棄物の扱い	廃油・廃液
一斗缶(16kg)の産廃費用	1,200~1,600円
一斗缶(16kg)の薬剤費用	—
合計	1,200~1,600円

水性塗料固化剤で処理

廃プラスチック
160円
150~250円
310~410円

約73%
削減

3. 使用上の注意事項

1) 必ずピーカーテストでおよその添加量を見極めて下さい。※過剰添加は避けて下さい。

2) 水性塗料の処理以外には使用しないで下さい。

3) 使用の際は、ゴム手袋等の保護具を必ず着用して下さい。

※内容物の違いにより効果が異なる場合がありますのでご了承ください。

株式会社堀江塗料

〒411-0816 静岡県三島市梅名88-1
TEL 055-977-7484 FAX 055-977-6944